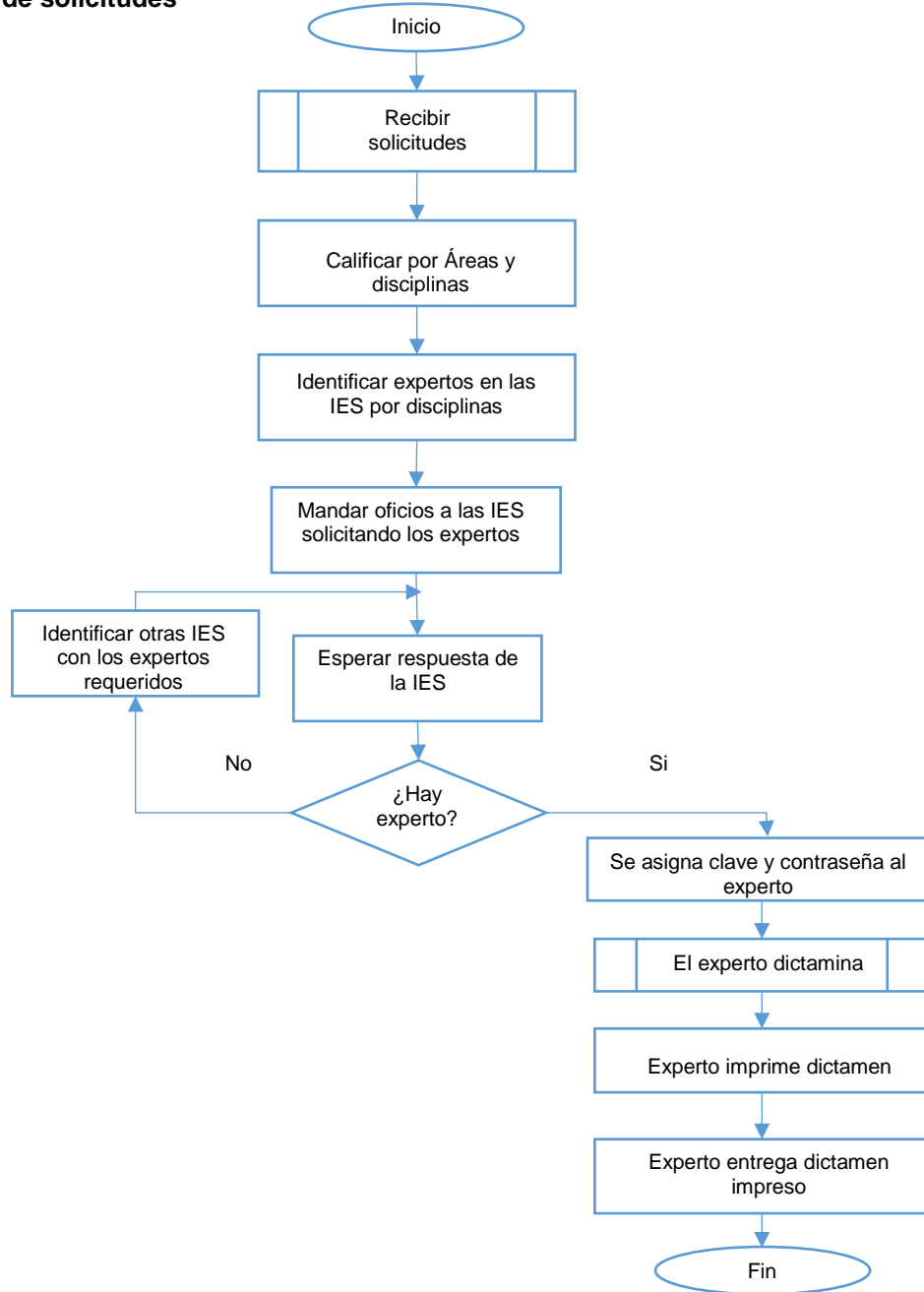


Dirección de Superación Académica - DGE SU	
Procedimiento para la selección de la población Beneficiaria	Fecha 21 de mayo 2014
Sub proceso: Evaluación	

**Evaluación de solicitudes**



Elaboró  
 Mauricio Alejandro Ortega Jiménez  
 Información y Prospectiva

*Guillermina Urbano*  
 Valido  
 M. en C. María de Jesús Guillermina Urbano  
 Directora de Superación Académica